



BRUNNEN

KATALOG

2024

*Richard Gruber, Bildhauer
& Annemarie Mießl, Steinarbeiten*

BRUNNEN KATALOG

2024

Inhalt

Eine Auswahl unserer Brunnen

in Privatgärten 02

in Kindergarten-Gärten 38

im Öffentlichen Raum 40

Weitere Steinarbeiten und Figuren 62

Informationen und Kontakt 68

Wasserspiele haben immer etwas anziehendes.

Wenn man ein Plätschern, Gluckern und Spritzen hört,

will man sehen wo es herkommt.

Das gilt für einen Spaziergang in der Natur

ebenso wie für einen Rundgang in einem Garten,

in einem Dorf oder einer Stadt.

*Darum ist es für uns Brunnenbauer*innen*

immer wieder eine reizvolle Aufgabe,

Steinformen zum Wasserlauf und

Figuren als Wasserspender zusammenzubringen.



- Eine ganzjährig laufende, natürliche Wasserquelle speist den Brunnen. Durch Zustöpseln und Stauungen können Kinder und Erwachsene den Wasserlauf spielerisch regulieren und das Wasserrad durch eine leicht bedienbare Schraube einstellen, so dass es auch bei verschiedenen Druckverhältnissen läuft.



- 2019 „Wassermusik“
- 2016 „Trompeter für eine Musikerfamilie“

Granit Rinchnacher blau, Bronze
 Kelheimer Auerkalkstein, Bronze

Privatgärten
 Privatgärten
 Gartenbrunnen auf unserem Steinplatz



- Ein Trompeter spielt echte Wassermusik. Verschiedene Aufsätze zum Wechseln dämpfen seinen Strahl oder verspritzeln ihn.

- 2021 „Terrassengeplauder mit Vögelchen“ Kelheimer Auerkalkstein, Bronze, Messing
- 2021 „Zwei Wasserräder“ Roter Veroneser, Bronze, Messing



Privatgärten
Privatgärten



- Wasserräder horizontal und vertikal aus Messing mit Bronzefiguren „Poseidon“ und „Sonnenfrau“.





- Vom Wasserrad mit Vögelchen verteilt sich das Wasser über Treppen, Bohrungen, Becken, Wasserrillen und Messingausläufe und fließt wieder in das große untere Becken, in dem die Pumpe hinter einer Messingabdeckung versteckt ist.



▪ **Treppenbrunnen**

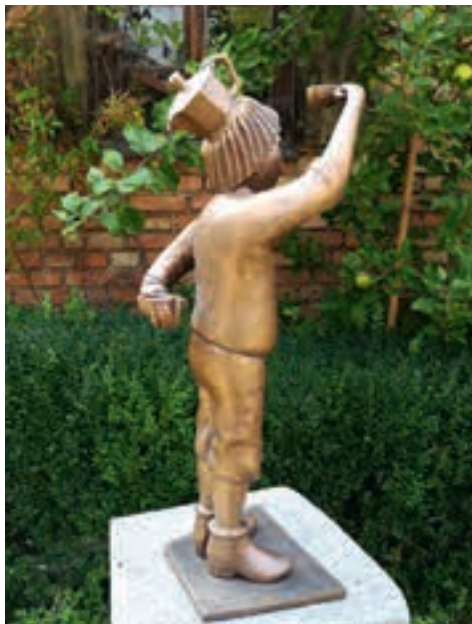
Wasserrad horizontal aus Messing mit Bronzecockerl, Wasserrad vertikal aus Bronze mit Drehrichtungswechsellmöglichkeit durch längeren Auslauf.







- 2020 „Enrico Espresso“ Bronze
- 2019 „Kaffee-Claus“ Bronze



- „Kaffeelauf“: Oben in die Tasse hinein und hinten aus der Espressokanne wieder raus

- 2020 „Überbrücker“ Bronze
- 2020 „Rennauto wasserstoffbetrieben“ Bronze



- „Kaffeelauf“ aus der Siebträgermütze

Figuren noch ohne Brunnen





- 2012 „Hallo ihr zwei“ Kelheimer Auerkalkstein, Bronze
- 2004 „Johannesbrunnen“ Roter Veroneser, Messing



- **Im Garten**
*Ich schau euch an
 eine Frau – ein Mann
 und seh genau
 ob Himmel grau
 ob blau
 ob Wiese grün, ob Baum sein Blatt
 noch hat,
 dass er sie und sie ihn
 noch gerne
 mag. Aus meiner nahen Ferne
 grüße ich deswegen: Hallo ihr zwei
 wir drei sind uns nicht einerlei!*

Privatgärten
 Privatgärten



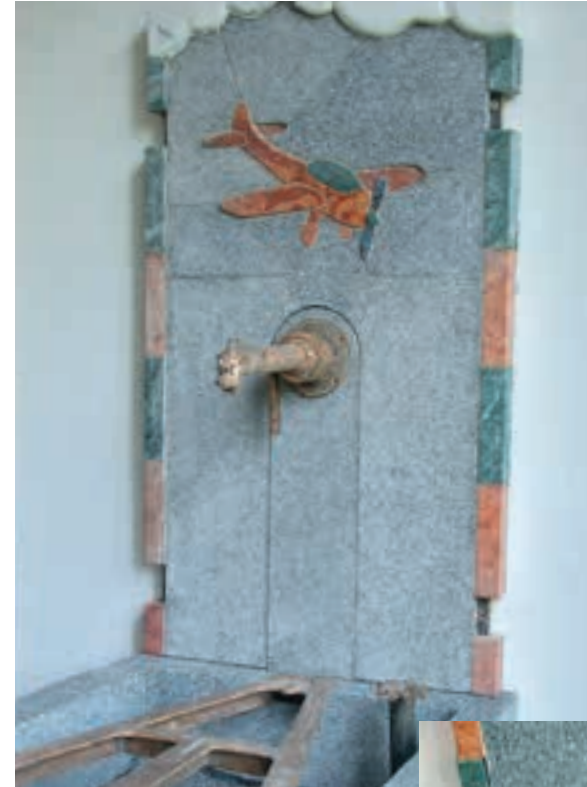
- Mit dem Zuhalten des Wasserspenders setzt man ein kleines Wasserrad in Gang.

- 2004 „Schöpf- und Anzapfbrunnen“ Roter Veroneser, Bronze, Messing
- 2013 „Ein Herz im Flug gewonnen“ Granit Rinchnacher blau und verschiedene Marmorsteine, Bronze



Privatgärten
Privatgärten

Wandbrunnen





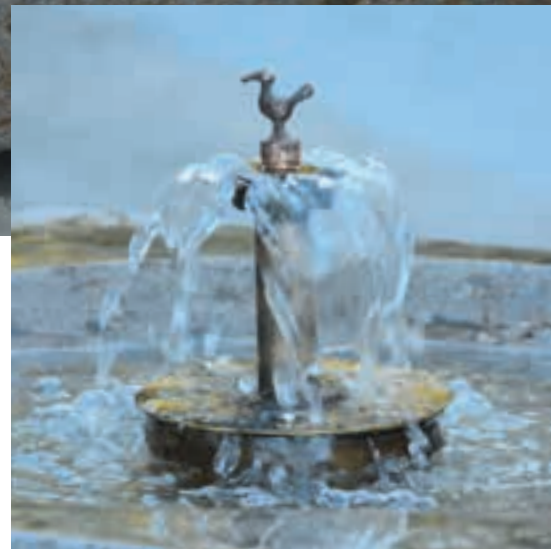
- 2007 „Kinderspielbrunnen im Birkenland“ Jura-Kalkstein, Bronze, Messing
- 2011 „Teicheinlaufstein“ Kelheimer Auerkalkstein, Messing
- 2022 „Blubberblasen für die Fische“ Roter Veroneser, Bronze, Messing

Privatgärten
 Privatgärten
 Privatgärten



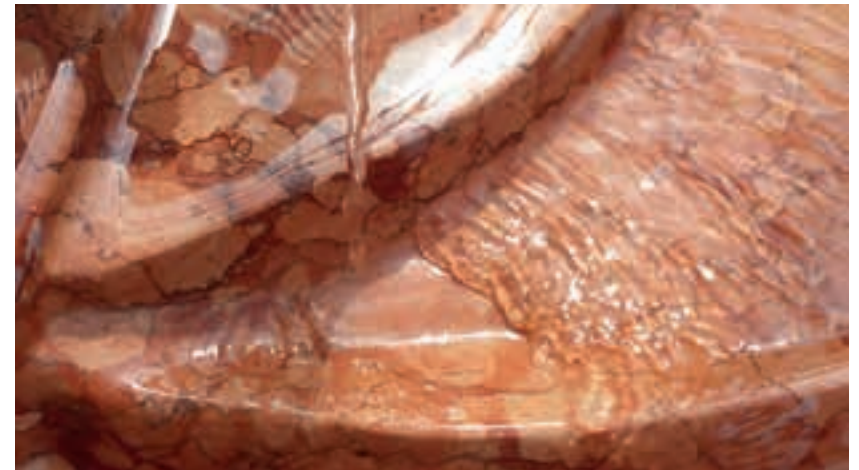
- 2019 „Wassergezwitscher“ Muschelkalkstein, Bronze, Messing
- 2023 „Brunnen mit Leserin“ Kelheimer Auerkalkstein, Bronze, Messing

Privatgärten Gartenbrunnen auf unserem Steinplatz
 Privatgärten

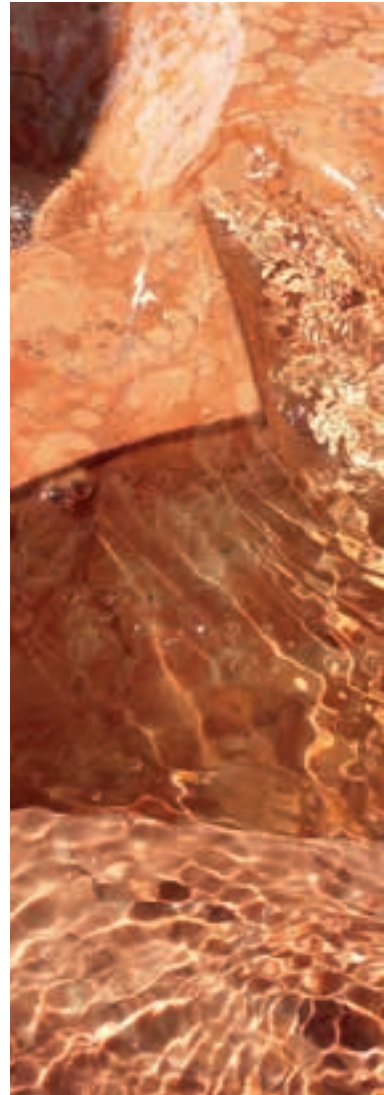




Drehbare Figur mit verschiedenen Spritzaufsätzen









- 1993 „Kindergartenbrunnen 01“ Roter Veroneser, Messing
- 1996 „Kindergartenbrunnen 02“ Roter Veroneser
- 1994 „Kindergartenbrunnen 03“ Granit Rinchnacher blau, Messing, Solarpaneel



▪ 01 Spielbrunnen mit Überläufen, Anstaumöglichkeiten und Sandmantschbecken.

- Kindergartenbrunnen Hörzhausen
- Kindergartenbrunnen Weilach
- Kindergartenbrunnen Aresing



▪ 02 Handpumpenbrunnen mit Stöpselbecken



▪ 03 Beispielbarer Brunnen mit verstöpselbaren Becken und drehbarem Solarpaneel zur Regulierung der Wasserzulaufmenge.

- 1992 „Weilach Dorfplatzbrunnen“ Granit Rinchnacher blau, Messingsäule
- 2000 „Vier-Elemente-Turm“ Granit mit Marmoreinlagen, Edelstahl, Glasprismen



- Öffentlicher Raum Brunnen vor dem Kindergarten in Weilach 40 41
- Öffentlicher Raum Brunnen für das Entwicklungszentrum einer Porenbetonsteinfirma in Schrobenhausen



- Allen Elementen, die auf den Porenbetonstein einwirken und denen er bravourös widersteht, ist dieser Turm gewidmet: Erde, Wasser, Luft & Licht.



■ **Brunnen zur Dorferneuerung**

Mein Thema hat mit der Dorferneuerung zu tun und ist eine anschauliche Darstellung des Wandels in Sandzell in den letzten Jahrzehnten. Ein Bauer schaut einer Porzellanmalerin zu. Sie hat in der früheren Wersa Porzellanfabrik in Sandzell gearbeitet. Beide symbolisieren mit ihrer Arbeit den Nachkriegsaufbruch. Zur traditionellen Landwirtschaft kommt Kleinmanufaktur/Kleinindustrie auf das Dorf, wo es sich eine Weile halten kann, bis es dann in die Städte und Industriegebiete umsiedelt. Vor den beiden spielt ein Kind mit Auto. Ein Symbol für den Grafen von Sandzell. Er hat durch seine Autoleidenschaft die ersten Gespräche für den Audi-Produktionsstandort Ingolstadt in Sandzell initiiert. Ein Stierkopf als Wasserauslauf ist das Wappen von Sandzell. Ein Wasseauslauf ist ein Spargelkopf, da Sandzell ein Spargelanbaugebiet ist.





▪ **Der erfrischende Lohn einer guten Arbeit**

Ein Brunnen für die Balance von Arbeit und deren Sinngebung. Ein Wasserspiel zwischen Anspannung und Freude. Aus der Schweisserdüse läuft Brunnenwasser und fließt entlang der Kellystange (teleskopierbares Bohrohr) Richtung rundes Becken. Das fließende Wasser symbolisiert Sinn und Frucht der Arbeit, die im runden Becken genossen werden.





Prinzenbrunnen

Der Prinzenbrunnen hat seinen Titel von den vier Straßennamen des Prinzenviertels: Prinz-Heinrich, Prinz-Rupprecht, Prinz-Franz und Prinz-Leopold-Straße. Die Darstellung Frosch-Prinz, Prinzessin ist dem Märchen entlehnt und symbolisiert auch das Wachküssen des Viertels durch die Gemeinnützige Wohnungsbaugesellschaft Ingolstadt. Aus einer etwas kargen Eisenbahnersiedlung mit Innenhofparkplätzen entstand ein grünes Viertel mit sehr angenehmer Wohnqualität.



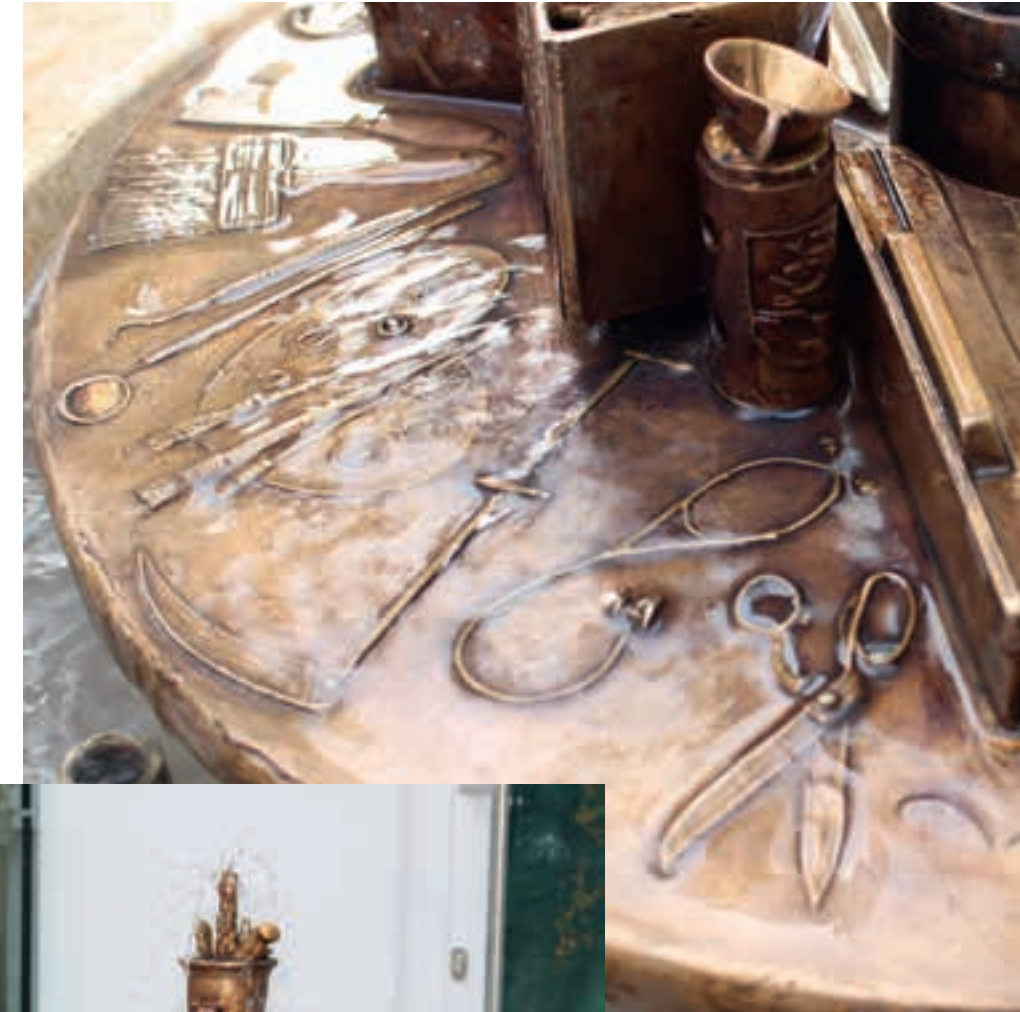


▪ **Schusterbua trifft Händimadl**

Am wohl ältesten Ortsteil von Schrobenhausen begegnen sich in der Brunnengestaltung Gegenwart und Vergangenheit. Ein Schusterlehrebub aus früheren Zeiten unterhält sich mit einem gleichaltrigen Mädchen aus unserem Jahrhundert über den Wandel der Zeiten und zeigt ihr ein Paar handgefertigte Schuhe. Das Mädchen kommt mit ihrem Instrument gerade aus einer Musikprobe und hat eben noch ihr Smartphone nach Neuigkeiten im Freundeskreis gecheckt.

Der Kunsthof-Brunnen

Der Brunnen erzählt die Familiengeschichte der Besitzer mit ihren Berufen: Jura, Medizin, Apotheken, Schmied, Maler und Kirchenmaler, Maschinenbau, Schneider – ihren Freizeitaktivitäten: Klavierspiel, Tennis und Federball, Cabriofahren – und ihren Bezug zum Heimatort Schrobenuhausen: Spargelanbau, Wappentier. Das alles dreht sich auf einer wasserangetriebenen Bronzescheibe um einen Spargelmörser.







▪ **Der Dorfplatzbrunnen**

Durch Drücken einer Fußtaste wird der Trinkwasserbrunnen in Gang gesetzt. Spielerei für Kinder und Erwachsene durch Röhrenüberläufe, Zuhalten, Stauung, Sammeln, Auffangen und überraschende Spritzfunktionen.



- 01 „Biberbank“, Jura-Kalkstein
- 02 „Vogeltränke Eidechse“, Roter Veroneser
- 03 „Kleine Schale“, Muschelkalkstein
- 04 „Schale“, Kelheimer Auerkalkstein



- 01 „Friedensstele im Bürgerpark Pfaffenhofen“, Bronze auf Kelheimer Auerkalkstein
- 02 „Wassergucker“, Bronze auf Stahlsockel
- 03 „Zwei Cappuccini auf Steinsockel“, Bronze auf Granitsockel
- 04 „Müllers Kuh, Sie & Müllers Kuh, Er“, Kunststoff

- Informationen und Kontakt

Ihre Wünsche und unsere Möglichkeiten

Wir fertigen die Gartenbrunnen mit einer integrierten Wasserpumpe im Stein, die großen Brunnen erhalten eine Brunnenkammer.

- Ein sprudelnder Wasserlauf vor Ihrem Firmeneingang, bezogen auf Ihre Firmengeschichte, Ihr Produkt oder die Besonderheiten Ihres Unternehmens.
- Ein sanftes Geplätscher in Ihrem Garten, mit verschiedenen Spritzdüsen, mit Wasserrad oder mit Figur. Vielleicht mit Bezug zum Beruf, zu Ihren Leidenschaften, zur Familie.
- Ein Brunnen für einen öffentlichen Platz, der die Geschichte des Ortes oder der prägenden Personen erzählt.

Was wir sonst anbieten

In der Bildhauerwerkstatt:

- Bronzefiguren und Objekte für drinnen und draußen, z. B. auf Steinsockel, Wandsockel, ...
- Portraitfiguren als Kaffeetrinker:in, Computerfreaks, Golfer:in, Sportler:in, ...
- Figuren und Objekte als Preise bei Ehrungen (Theaterpreis, Kulturpreis, Tiefbaurechtspreis für Juristen, Kunstpreis und Filmpreis)

Auf dem Steinplatz:

- Naturstein für draußen: Vogeltränken, Pflanzgefäße, Sitzsteine, Tische, ...
- Naturstein für drinnen: Untersetzer für heiße Töpfe, Buffetplatten, Kerzenuntersetzer, Schmuckschalen, Obstschalen, Nussschalen, ...

In Zusammenarbeit von Bildhauerei und Steinarbeiten:

- Grabmäler
- Kunst am Bau



Wir freuen uns über Ihren Besuch in unserer Werkstatt und bei unseren Ausstellungen (Newsletteranmeldung über E-Mail oder unsere Internetseite).

Atelier + Werkstatt

Obermühlstr. 27
86529 Schrobenhausen-Hörzhausen
Telefon 08252 820 490

Annemarie Mießl 0162 78 58 622
Richard Gruber 0151 17 80 71 54

Wohnung + Büro

Gregor-Mendel-Straße 38
86529 Schrobenhausen
Telefon 08252 831 68

www.richardgruber.de
kunst@richardgruber.de

Einige Fotos: Kilian Gruber – gruber_kilian@yahoo.de
Design & Layout: Ji Youn Kim – jiyounsemi.kim@gmail.com

